

HÁDANKY R VE SLABICE



Je to skleněná nádoba, plavou v ní rybky.
(AKVÁRIUM)



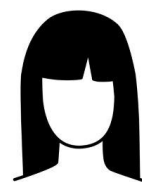
Je to zahnuté dřevo, když se hodí, vrací se zpět.
(BUMERANG)



Je to zabalené, dává se to k Vánocům,
narozeninám. (DÁREK)



Je to kulaté, navléká se to, nosí se na krku pro
ozdobu. (KORÁLE)



Je to věc ze zlata, zdobená drahokamy, nosí to na
hlavě král, královna. (KORUNA)

Je to hudební nástroj, má struny, brnká se na to.
(KYTARA)



Je to noční motýl. (MŮRA)

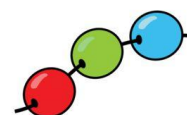


Je to šperk, ozdoba, nosí se na ruce na zápěstí.
(NÁRAMEK)

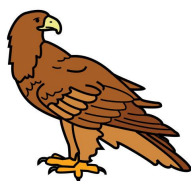
Je to obydlí divokých zvířat, které je vyhrabáno v
zemi, žije v tom například jezevec. (NORA)



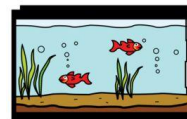
Je to dravý pták, má hnízdo ve skalách. (OREL)



Je to uzenina, má tvar válečku, prodává se také v
rohlíku s hořčicí nebo kečupem. (PÁREK)

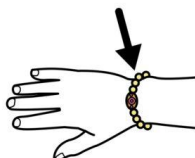


Je to věc, vlasů, které nejsou naše, nosí se to na
hlavě. (PARUKA)



Je to psací pomůcka, do které se dává inkoust
nebo náplň. (PERO)

Je to námořní lupička, který přepadá lodi, na
korábu má vlajku s lebkou. (PIRÁTKA)



HÁDANKY R VE SLABICE



Je to kostěný výrůstek na hlavě jelena. (PAROHY)



Je to hmyz, létá, má červené krovky s černýma tečkama. (BERUŠKA)



Je to místnost v domě nebo u domu, kde parkuje auto. (GARÁŽ)

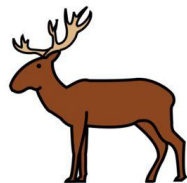
Je to herec nebo loutka, vystupuje v divadle, na čepici má rolničky. (KAŠPÁREK)



Je to na podlaze, je to tkané, luxuje se to. (KOBEREC)



Je to kulaté tropické ovoce, má oranžovou kůru, loupe se. (POMERANČ)



Je to ruční nářadí, má topůrko, seká se s tím dříví. (SEKERA)



Je to věc, která zahrazuje cestu, bývá i na železničním přejezdu. (ZÁVORA)

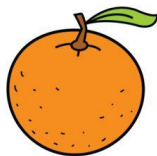
Je to zvíře, má dlouhý krk, skvrny na těle, okusuje listí ze stromů. (ŽIRAFÁ)



Je to oblečení, nosí se při vaření, abychom se neušpinili. (ZÁSTĚRA)



Je to den, kdy slavíme to, že jsme se narodili. (NAROZENINY)

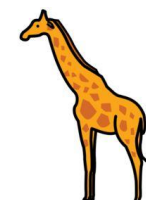
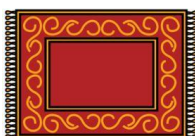


Je to stav, kdy máme vysokou teplotu, potíme se. (HOREČKA)



Je to obytné auto. (KARAVAN)

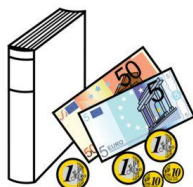
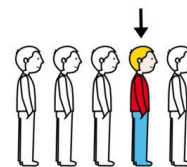
Je to loď, na které jsou piráti. Má plachty. (KORÁB)



HÁDANKY R V KOMBINACI S DR



Je to vzácný kámen, může být zasazený ve špercích. (DRAHOKAM)



Je to pohádková bytost, většinou zlá, má více hlav, chrlí oheň. (DRAK)

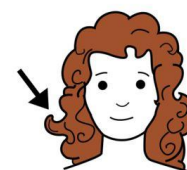


Je to část těla dravců, mají to na konci nohou, brání se tím, chytají kořist. (DRÁP)

Je to jednotné oblečení, které nosí sportovci z jednoho týmu. (DRES)

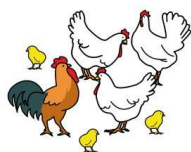


Je to obecné označení pro kachnu, husu, slepici, jak se to řekne jedním slovem. (DRŮBEŽ)

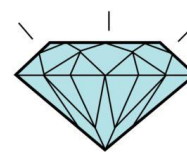


Je to osoba, která kácí a řeže stromy. (DRVOŠTĚP)

Je to napsáno na dopise, aby listonoš věděl, kam má dopis doručit. (ADRESA)



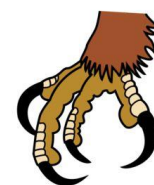
Je to osoba, která je hned za prvním. (DRUHÝ)



Je to místo odkud jezdí vlaky, kam chodí lidé, když cestují vlakem. (NÁDRAŽÍ)



Je to bílá hmota, která ztvrdne, dává se v nemocnici na zlomeniny. (SÁDRA)



Je to spodní část boty, na kterou se šlape. (PODRÁŽKA)



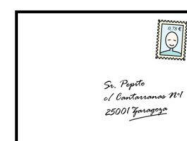
Je to typ vlasů, které nejsou rovné, ale krouťí se. (KUDRNY)



Je to pták, má velký zobák, loví. Je to například orel, káně. (DRAVEC)



Je to opak slova levný, je to například věc, která stojí hodně peněz. (DRAHÝ)



HÁDANKY R V KOMBINACI S TR



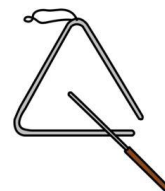
Je to sportovní nářadí, skáče se na tom, okolo je síť. (TRAMPOLÍNA)



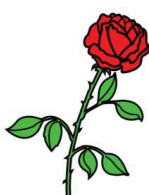
Je to dopravní prostředek ve městě, jezdí po kolejích, má trolej, cinká. (TRAMVAJ)



Jsou to rostliny, které pokrývají zem jako zelený koberec, seká se to. (TRÁVA)



Je to mužské spodní prádlo, má volné nohavice. (TRENKY)



Je to kovový hudební nástroj, má tvar trojúhelníku, Źuká se do něj kovovou paličkou, má zvonivý zvuk. (TRIANGL)

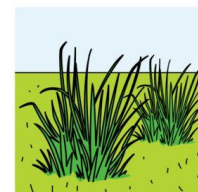


Je to oblečení, nosí se na horní části těla, může mít krátký nebo dlouhý rukáv. (TRIKO)

Je to spotřebič v kuchyni, peče se v tom. (TROUBA)



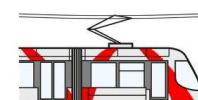
Je to pohádková postava malého vzrůstu, je v pohádce o Sněhurce. (TRPASLÍK)



Je to dechový hudební nástroj, hrají se na tom fanfáry. (TRUBKA)



Je to zdobená bedna, má víko a kování, může být malovaná, vyřezávaná, v pohádce v tom bývá poklad. (TRUHLA)



Je to zdobené křeslo, na kterém sedává panovník, král. (TRŮN)



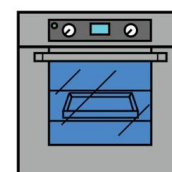
Je to vozidlo s velkými koly, používá se v zemědělství pro práci na poli, zapojují se za to zemědělské stroje. (TRAKTOR)



Je to zvuk, který se ozve, když se zmáčkne klakson. (TROUBÍ)



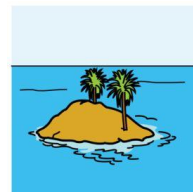
Je to ostré, má to na sobě stonek růže, píchla se o to Šípková Růženka. (TRN)



HÁDANKY R V KOMBINACI S TR



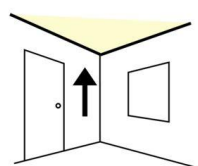
Je to žluté a kyselé ovoce, dává se do čaje. (CITRÓN)



Je to cvik, při kterém se překulíme přes hlavu, jiným slovem kotoul. (KOTRMELEC)



Je to v posteli, leží se na tom, povléká se na to prostěradlo. (MATRACE)



Je to věc na měření délky, může být ze dřeva, látky. (METR)

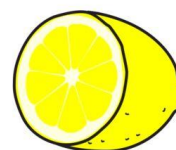


Je to oblečení, často pletené, nosí se na horní části těla, hřeje. (SVETR)

Je to kus země obklopený vodou. (OSTROV)

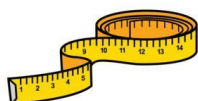


Je to typ rostliny, má kmen a korunu, má listy nebo jehličí. (STROM)

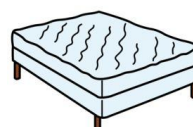


Je to nádobí, je z kovu nebo plastu, strouhá se na tom. (STRUHADLO)

Je to oblečení, tenká bunda, která chrání proti větru. (VĚTROVKA)



Je to zařízení, ze kterého tryská voda, bývá součástí kašny, fontány. (VODOTRYSK)



Je to dopravní prostředek, jezdí po kolejích pod zemí, jezdí v Praze. (METRO)



Je to část místnosti, která je proti podlaze, je na ní světlo. (STROP)



Je to věc, na které se šije. (STROJ)

Je to přírodní jev, fouká, ohýbá větve stromů, víří prach. (VÍTR)



Autor piktogramů: Sergio Palao, zdroj: ARASAAC (<http://arasaac.org>), licence: CC (BY-NC-SA), ve vlastnictví: Government of Aragon.

HÁDANKY R V KOMBINACI S BR



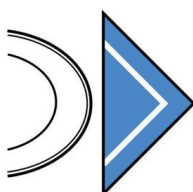
Je to část obličeje mezi rty a krkem. (BRADA)



Je to místo, kde se střílí gól, stojí v tom brankář. (BRANKA)



Je to věc z látky, plastu, nosí to malé dítě pod krkem, aby se při jídle neušpinilo. (BRYNDÁK)

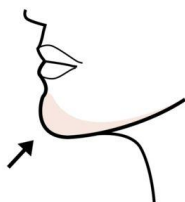


Je to dutá plastová trubička, pije se tím. (BRČKO)

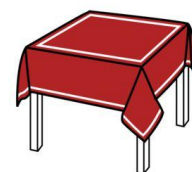


Je to kovový oblek, bývá vystavený na hradě, nosili to rytíři při soubojích. (BRNĚNÍ)

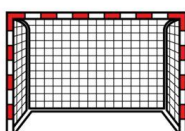
Je to zelená zelenina, má růžičky, podobá se kvěťáku. (BROKOLICE)



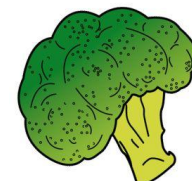
Je to zvíře, má krovky, je to obecné označení pro chrousta, berušku. (BROUK)



Je to sportovní pomůcka, obouvá se, je potřebná při jízdě na ledu. (BRUSLE)



Je to ze skla, má to obroučky, nosí se na očích. (BRÝLE)



Je to namalovaná věc, často je v rámu, visí na stěně. (OBRAZ)

Je to doplněk z látky, pokrývá se tím stůl. (UBRUS)



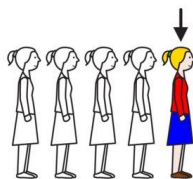
Je to zvíře, staví na řece hráze z větví, ohlodává stromy. (BOBR)



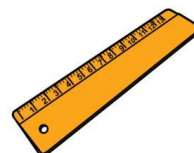
Je to věc z papíru nebo látky, utírají se tím po jídle ústa. (UBROUSEK)



HÁDANKY R V KOMBINACI S PR



Je to elektrospotřebič, pere se v tom špinavé prádlo. (PRAČKA)



Je to zvíře, chrochtá, rádo se válí v bahně. (PRASE)

Je to školní pomůcka, používá se k narýsování rovné čáry, k měření. (PRAVÍTKO)

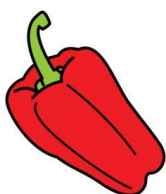


Je to syn krále a královny. (PRINC)



Je to dcera krále a královny, žije na zámku. (PRINCEZNA)

Je to kovový drát potažený hořlavou látkou, po zapálení odlétají jiskry, zapaluje se o Vánocích. (PRSKAVKA)



Je to část ruky nebo nohy, na konci je nehet. (PRST)

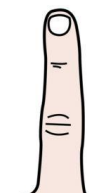
Je to šperk, má tvar kroužku, může být zdobený kamínkem, nosí se na ruce, vyměňují se ho ženich a nevěsta. (PRSTEN)



Je to rybářská pomůcka, visí na tom návnada, nahazuje se do vody. (PRUT)

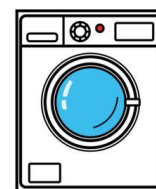
Je to opak slova plný, nic v tom není. (PRÁZDNÝ)

Je to zelenina, uvnitř je dutá a má jadřinec, je červená, žlutá, zelená. (PAPRIKA)

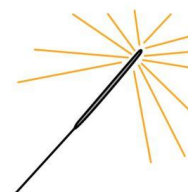


Je to zelená rostlina, roste ve stínu v lese, pochází z pravěku. (KAPRADÍ)

Je to hadice zakončená hlavicí, ze které stříká voda, bývá v koupelně. (SPRCHA)



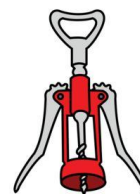
Je to osoba, která je na začátku řady. (PRVNÍ)



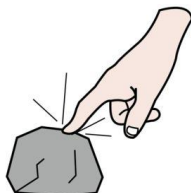
HÁDANKY R V KOMBINACI S VR, FR



Je to černý pták, kráká. (VRÁNA)



Je to svažtělá kůže na čele, objeví se, když se mračíme. (VRÁSKY)



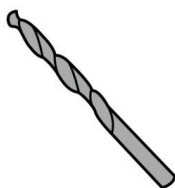
Je to osoba, která pracuje ve vrátnici. (VRÁTNÝ)



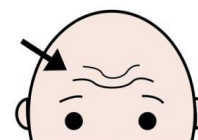
Je to dopravní prostředek, létá, dovede stát na obloze na jednom místě, používají ho záchranáři. (VRTULNÍK)



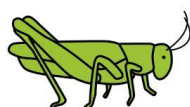
Je to strom, který roste u vody, z jeho větví se pletou pomlázky. (VRBA)



Je to nářadí, dává se do elektriky, dělají se tím díry do stěny, do dřeva. (VRTAČKA)



Je to brouk, žije na louce, cvrká. (CVRČEK)



Je to kovová věc, která se dává do vrtačky, vrtá se tím. (VRTÁK)



Je to nástroj k otevírání lahví, zavrtá se do zátky. (VÝVRTKA)



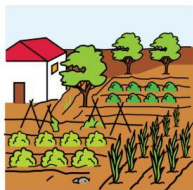
Je to opak slova měkký, je to např. vlastnost kamene. (TVRDÝ)



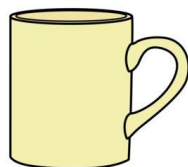
Je to řada osob, které stojí za sebou, bývá v obchodě, v jídelně. (FRONTA)

Je to zavazadlo, může mít kolečka, nenosí se přes rameno. (KUFR)

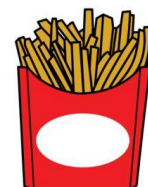
HÁDANKY R V KOMBINACI S HR



Je to náradí, používá se na zahradě, když chceme mít listí nebo posekanou trávu na jedné kupě. (HRÁBĚ)



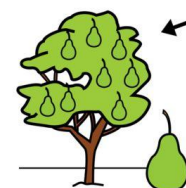
Je to kamenné obydlí na vyvýšeném místě, má věže, střílny, bydlel tam král. (HRAD)



Je to zelenina, která má zelené kuličky v lusku, dává se do polévky. (HRÁCH)



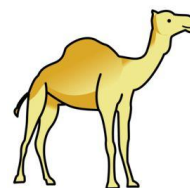
Je to označení pro předměty používané ke hře, je to panenka, kostky, míč, jak se to řekne jedním slovem. (HRAČKY)



Je to jídlo z brambor nakrájených na proužky, smaží se, jí se to s tatarkou nebo kečupem. (HRANOLKY)



Je to velké šedé zvíře, má hrubou kůži, žije ve vodě. (HROCH)



Je to zvuk, který při bouřce provází blesk. (HROM)

Je to část těla mezi krkem a břichem. (HRUDNÍK)



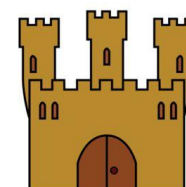
Je to většinou žluté ovoce, roste na stromě, má šišatý tvar, jádérka. (HRUŠKA)



Je to nádobí, má dvě ucha, dává se na to poklička. (HRNEC)

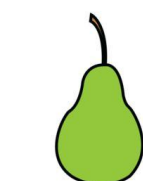


Je to nádobí, má jedno ouško, pije se z toho čaj, káva. (HRNEK)

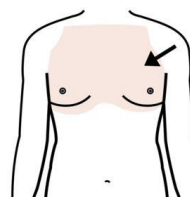


Je to výrůstek na těle velblouda, má v tom zásoby. (HRB)

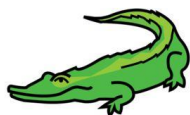
Je to strom, na kterém rostou hrušky. (HRUŠEŇ)



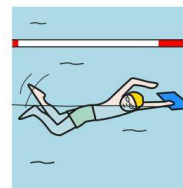
Je to lidmi upravený pozemek, kde se pěstuje zelenina, květiny, obvykle je oplocený. (ZAHRADA)



HÁDANKY R V KOMBINACI S KR



Je to zvíře, žije v moři, má klepeta, vylézá na pláž.
(KRAB)



Je to věc, většinou papírová, dávají se do toho věci, má víko. (KRABICE)

Je to panovník, žije na hradě, na hlavě má korunu, sedí na trůnu. (KRÁL)



Je to domácí zvíře, má hebkou srst, dlouhé uši, jí mrkev a seno. (KRÁLÍK)



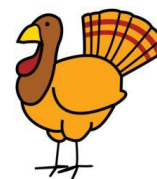
Je to panovnice, žije na hradě, na hlavě má korunu. (KRÁLOVNA)



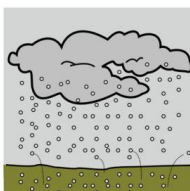
Je to malované nebo jinak zdobené vajíčko, připravuje se na Velikonoce. (KRASLICE)



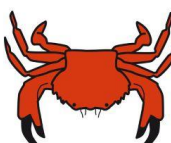
Je to plavecký styl, při kterém ruce střídavě dělají kruhy. (KRAUL)



Je to zvíře, jí trávu a seno, dává mléko, bučí. (KRÁVA)



Je to oblečení, nosí to muži na košili pod krkem, jiným slovem vázanka. (KRAVATA)



Je to zvíře, hlodavec s dlouhým ocasem, vypadá jako velká myš. (KRYSA)

Je to kosmetický výrobek, bývá v kelímku, maže se tím tělo, obličej, ruce. (KRÉM)



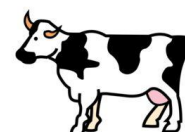
Je to domácí zvíře, má peří, hudruje, patří ke krůtě. (KROCAN)



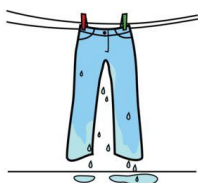
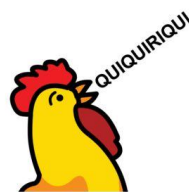
Je to plaz, žije v tropech, ležívá ve vodě, má ostré zuby, z jeho kůže se vyrábějí kabelky. (KROKODÝL)



Jsou to malé ledové kuličky, které padají i v létě. (KROUPY)

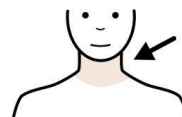


HÁDANKY R V KOMBINACI S KR, GR



Je to opak slova dlouhý. (KRÁTKÝ)

Jsou to krátké kalhoty, nosí se hlavně v létě. (KRAŤASY)



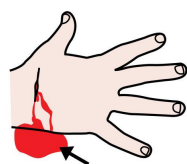
Je to červená tekutina, proudí v cévách. (KREV)

Je to geometrický tvar, který je kulatý. (KRUH)



Je to ukrojený plátek chleba. (KRAJÍC)

Je to zvuk, který vydává vrána nebo havran. (KRÁKÁ)



Je to černé zvíře, žije pod zemí, nevidí, zůstávají po něm na trávě hromádky hlíny. (KRTEK)

Je to část těla mezi hlavou a hrudníkem, otáčí hlavou. (KRK)

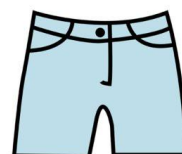


Je to v domě, má to svůj komín rošt, hoří v tom oheň, který je vidět. (KRB)



Je to zvuk, který vydává kohout. (KOKRHÁ)

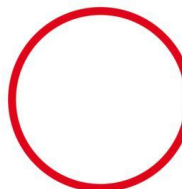
Je to opak slova suchý. (MOKRÝ)



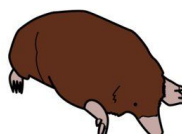
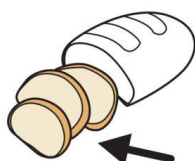
Je to stavební stroj, má rypadlo, hloubí jámy. (BAGR)



Je to kočkovitá šelma, je samotář, má žíhanou kožešinu. (TYGR)



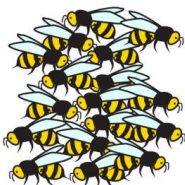
Je to pán, který fotí. (FOTOGRAF)



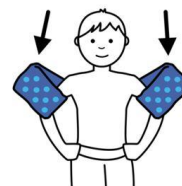
HÁDANKY R NA ZAČÁTKU SLOVA



Je to pták, krouží nad vodou, loví ryby, provází lodě, vydává pronikavý zvuk. (RACEK)

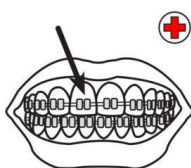


Je to zelenina, většinou kulatá a červená, vyrábí se z toho kečup. (RAJČE)

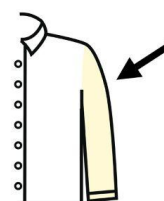


Je to dopravní prostředek, kosmonauti v tom letí do vesmíru. (RAKETA)

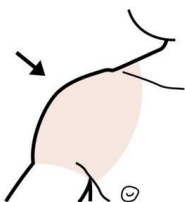
Je to na horní části ruky, spojuje ruku s hrudníkem, nosí se přes to kabelka. (RAMENO)



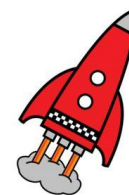
Je to věc ze dřeva, kovu nebo plastu, věší se na to oblečení, bývá to ve skříni. (RAMÍNKO)



Je to část dne, kdy vychází slunce, v tuto dobu také snídáme. (RÁNO)



Je to umělá bytost, je sestavená ze součástek, vykonává příkazy. (ROBOT)

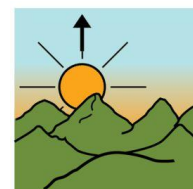


Je to tvrdý výrůstek na hlavě některých zvířat, má to například beran, koza, trkají tím. (ROH)

Je to skupina včel, které uletěly z úlu. (ROJ)



Je to zdravotnická pomůcka, nosí se na zubech, slouží k narovnání zubů. (ROVNÁTKA)



Je to část těla, jiným slovem horní končetina. (RUKA)



Je to část trika, košile, svetru, dáváme do toho ruce. (RUKÁV)



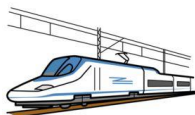
Je to oblečení, chrání ruce, nosí se v zimě na ruce. (RUKAVICE)



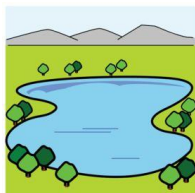
Je to pomůcka pro neplavce, je z gumy, nafukuje se, nosí se na ruce. (RUKÁVKY)



HÁDANKY R NA ZAČÁTKU SLOVA



Je to zvíře, má šupiny, plave ve vodě. (RYBA)

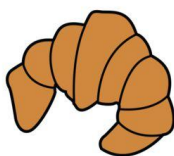


Je to uměle vytvořená vodní nádrž určená k chovu ryb. (RYBNÍK)

Je to nemoc, při které se hodně smrká. (RÝMA)



Je to kosmetický výrobek, vysouvací tyčinka, ženy si tím malují pusu. (RTĚNKA)



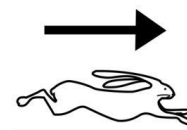
Je to výrobek z látky nebo papíru, utírají se do toho mokré ruce. (RUČNÍK)



Je to květina, má trny, voní, píchla se o ni jedna princezna. (RŮŽE)



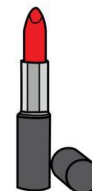
Je to věc, která vytváří otisky, na poště to dávají na známky na dopisech. (RAZÍTKO)



Je to věc, která lemuje obraz, zrcadlo, často bývá ze dřeva. (RÁM)

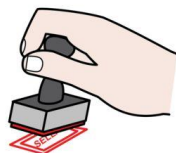


Je to zařízení, které umožňuje let bez motoru, křídlo má tvar trojúhelníku, startuje se z kopce. (ROGALO)



Je to pečivo, má tvar jako půlměsíc. (ROHLÍK)

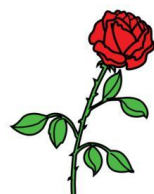
Je to oblečení, většinou svetr, který zakrývá i krk. (ROLÁK)



Je to zahradnické nářadí, podobá se lopatě, používá se ke kypření půdy na zahradě. (RÝČ)



Je to vlak, který nestaví ve všech zastávkách, převáží lidi. (RYCHLÍK)



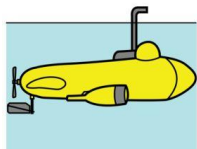
Je to opak slova pomalý. (RYCHLÝ)



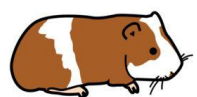
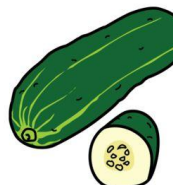
HÁDANKY R UPROSTŘED SLOVA



Je to věc, drží se v ruce, svítí, používá se to ve tmě.
(BATERKA)



Je to hudební nástroj, má struny, stojí na zemi,
hudebník hraje na struny prsty. (HARFA)



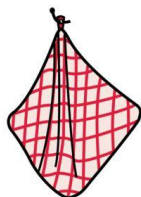
Je to hudební nástroj, má tlačítka a klávesy, tahá se,
drží se v ruce. (HARMONIKA)



Je to věc z papíru, má tvar obdélníku, na kterém
jsou nakreslené kříže, piky nebo srdce, hraje se s tím. (KARTY)

Je to věc v koupelně, dává se na to pasta, používá se
na čištění zubů. (KARTÁČEK)

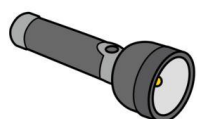
Je to obydlí pro slepice, nocují tam. (KURNÍK)



Je to zvíře, domácí mazlíček, má srst, žije v kleci,
nemá ocásek, jí zrní. (MORČE)



Je to dopravní prostředek, má dvě kola, motor, při jízdě se nosí helma. (MOTORKA)



Je to zelená podlouhlá zelenina, dělá se z ní salát,
zavařuje se. (OKURKA)



Je to loď poháněná parní turbínou, jezdí po řece.
(PARNÍK)

Je to plavidlo, které pluje pod vodou. (PONORKA)



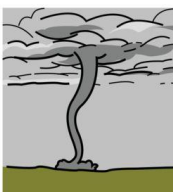
Je to větrný vír, vypadá jako trychtýř, přes co se přežene, to zničí. (TORNÁDO)



Je to průmyslová budova, kde lidé vyrábějí výrobky ve velkém množství. (TOVÁRNA)



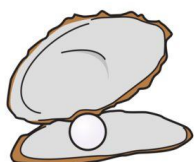
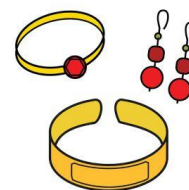
Je to věc z látky, bývá v kuchyni, suší se tím mokré nádobí. (UTĚRKA)



HÁDANKY R UPROSTŘED SLOVA

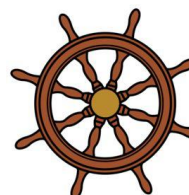


Je to lesní zvíře, skáče po stromech, do doupků si nosí oříšky. (VEVERKA)



Je to sladké jídlo, dává se k narozeninám, bývají na něm svíčky. (DORT)

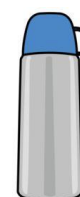
Je to deska s kruhy a čísly, střílí se na to, cílem je zasáhnout střed. (TERČ)



Je to místo, kde vystupují klauni, krotitelé zvířete, akrobati. (CIRKUS)



Je to plaz, má kůži, čtyři nohy, v nebezpečí dovede upustit část ocásku. (JEŠTĚRKA)



Je to věc na lodi, má tvar kola, řídí se tím loď. (KORMIDLO)



Je to k jídlu, dává se do toho zmrzlina. (KORNOUT)

Je to lesklá kulatá věc, vzniká uvnitř ušnice, používá se při výrobě šperků. (PERLA)



Je to obal z plechu, otevírá se otvírákem, uvnitř je jídlo. (KONZERVA)



Je to speciální nádoba, která uchovává teplotu nápojů. (TERMOSKA)



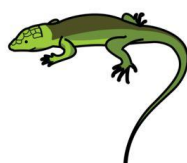
Je to podlouhlý kousek dřeva se zápalnou látkou na jednom konci, škrta se tím o krabičku, slouží k rozdělování ohně. (SIRKA)



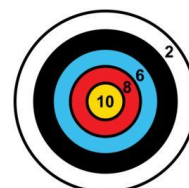
Je to místo, kde parkují auta, bývá u obchodů. (PARKOVIŠTĚ)



Je to opak slova studený. (HORKÝ)



Je to drobný ozdobný předmět, nosí se na těle, bývá vyrobený z drahých kovů a kamenů, je to označení pro náramky, prsteny. (ŠPERK)



HÁDANKY R NA KONCI SLOVA



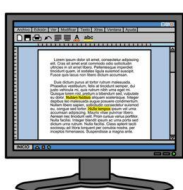
Je to člověk, který léčí nemocné lidi, jiným slovem lékař. (DOKTOR)



Je to hmyz, létá, tence bzučí, štípe. (KOMÁR)



Je to zvíře, létá za šera, nemá peří, spí hlavou dolů. (NETOPÝR)



Je to světelné signalizační zařízení, bývá na křižovatce, řídí dopravu. (SEMAFOR)



Je to dopravní prostředek, zapřahají se do toho koně, jezdil v tom král. (KOČÁR)

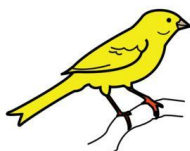


Je to velký nekontrolovaný oheň, volají se k tomu hasiči. (POŽÁR)



Je to mléčný výrobek, může se krájet nebo mazat, má to ráda myš. (SÝR)

Je to věc, vyrábí se z toho sešity, knihy, noviny, píše se na to. (PAPÍR)



Je to velká nádoba na tříděný odpad, dávají se do toho plasty, papír, sklo. (KONTEJNER)

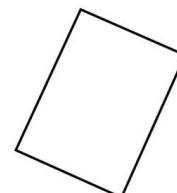


Je to trofej, kterou dostává vítěz. (POHÁR)

Je to skupina stanů, chatek, o prázdninách tam jezdí děti. (TÁBOR)



Je to obrazovka k počítači. (MONITOR)

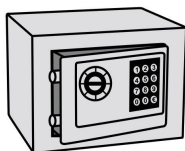


Je to přístroj k přípravě kávy. (KÁVOVAR)

Je to ptáček, který je celý žlutý. (KANÁR)



HÁDANKY R 2× VE SLOVĚ



Je to zelenina, roste v zemi, loupe se, dělají se z ní hranolky. (BRAMBORY)



Je to místo, kde se vyrábí elektrická energie. (ELEKTRÁRNA)



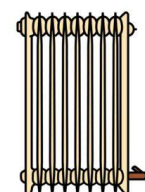
Je to vysoký dům o mnoha patrech. (MRAKODRAP)



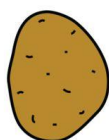
Je to druh bruslařského sportu, při kterém se tancuje na ledě. (KRASOBRUSLENÍ)



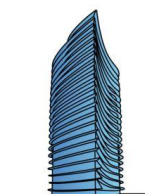
Je to jáma po výbuchu granátu, je to také po výbuchu v sopce. (KRÁTER)



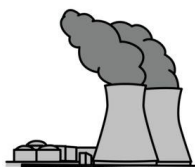
Je to věc z látky, povléká se tím matrace, spí se na tom. (PROSTĚRADLO)



Je to vozidlo s velkými koly, používá se v zemědělství pro práci na poli, zapojují se za to zemědělské stroje. (TRAKTOR)



Je to mužské spodní prádlo, má volné nohavice. (TRENÝRKY)



Je to kovová věc, kam se schovávají peníze, vzácné předměty, listiny. (TREZOR)



Je to pán, který trénuje například sportovce. (TRENÉR)

Jsou to speciální boty na běhání. (TRETRY)



Je to topení, je na stěně, vydává teplo. (RADIÁTOR)



Je to větší skupina hudebníků, v jejich čele stojí dirigent. (ORCHESTR)



Je to obchod, ve kterém se prodávají zákusky, sladkosti, zmrzlina. (CUKRÁRNA)



Autor piktogramů: Sergio Palao, zdroj: ARASAAC (<http://arasaac.org>), licence: CC (BY-NC-SA), ve vlastnictví: Government of Aragon.